

輔系雙主修 申請作業說明



- ▶ 特色介紹
- ▶ 申請介紹
- ▶ 注意事項

輔系 / 雙主修

中原大學
Chung Yuan Christian University

● ● ● ● ● ● ● ● ●

開拓自己的新視界

2020
10 / 26 MON - 11 / 27 FRI



中原大學

Chung Yuan Christian University



跨域規劃藍圖



雙主修

40學分以上

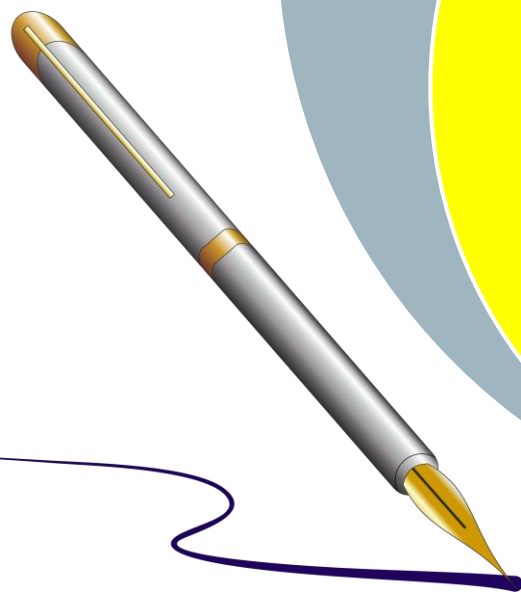
輔系

20-23學分

自由選修

微型學程

12-19學分



開拓自己的新視界
成就自我的高價值

特色介紹~申請篇

▶ 申請門檻放寬

- ✓ 輔 系：自一年級第一學期起得申請，核准通過後，自次學期起修讀。
- ✓ 雙主修：前學期學業平均成績達七十分(含)以上者，得自一年級第二學期起申請，核准通過後，自次學期起修讀。

▶ 申請機會增加

- ✓ 每學期皆有辦理申請作業
- ✓ 得申請兩個學系：兩輔系或一輔系一雙主修

▶ 申請名額無限制

- ✓ 多數學系皆無名額限制，審核時亦毋須繳交資料或面試。
- ✓ 部分學系基於術科能力或其他因素考量，採甄選機制。

▶ 申請流程簡易

- ✓ 採線上申請
- ✓ 毋須繳交申請表，但需留意各學系規定條件(繳交資料及面試筆試相關日期)。



特色介紹~提升修習完成率之配套措施

▶ 應修學分調降

- ✓ 輔系應修20-23學分
- ✓ 雙主修應修40學分以上

▶ 自由學分提高，輔雙課程可認列

- ✓ 106學年度入學者，至少應有自由選修12學分以上。
- ✓ 109學年度入學者，至少應有自由選修16學分以上。(工、電資為14學分)

▶ 學期選課超修學分數提高為6學分(22學分->28學分)

- ✓ 限申請之學系開課課程學分

▶ 開設暑期或遠距課程、增加修習機會

- ✓ 利用暑假或遠距修習，減少衝堂或減輕學期中修課負擔。

▶ 大一可修習跨系微型學程

- ✓ 提前規劃輔系雙主修之課程



特色介紹~未來規劃鼓勵輔導措施

▶ 加強修課輔導機制

- ✓ 輔導修習學生之選課課程，協助學生規劃課程。

▶ 階段修課及領證完成之獎勵機制

- ✓ 具輔雙資格後，每學期達成輔雙學分比例之鼓勵機制。
- ✓ 規劃學生完成輔雙領取證書之獎勵機制，鼓勵學生完成修習。



申請流程5步驟



步驟1. 本校首頁/在學學生(輸入帳號密碼)/進修/輔雙跨就微/輔雙申請

步驟5. 確定->申請成功

申請入口

中原大學輔系/雙主修申請系統

申請紀錄

申請/取消/查詢	放棄	轉換	延長	重要規定
※尚未修習且欲申請。 ※申請後須查詢或取消申請。	※正在修習中欲放棄其資格。	※正在修習中欲將其資格轉換成雙主修或輔系。 ※進行轉換輔系或雙主修資格限同一系轉換。 ※應屆生申請轉換時間：與公告申請時間一致	※正在修習中且為應屆畢業者(係指正常修業年限+延肄年限瀕臨屆滿)，當學期無法完成，欲繼續修讀雙主修或輔系。 ※應屆生申請延長時間：與公告申請時間一致	※欲查詢輔系、雙主修申請辦法請點選輔系、雙主修申請辦法進行查詢。

etouch30.cycu.edu.tw 顯示
申請成功!!

確定

步驟2. 按申請/取消/查詢鈕

步驟4. 確認畫面->確定

申請輔系/雙主修

輔雙申請操作流程下載 應修科目查詢

類別 輔系 雙主修

學系 應用數學系 [應用數學系 輔系申請注意事項](#)

我要申請第二輔系/雙學位

下一步 回上頁

步驟3. 下拉選擇學系->下一步

中原大學 應用數學系 輔系申請 注意事項

系級	學號	姓名	連絡電話
七工線能組一甲	10921101	江OO	096

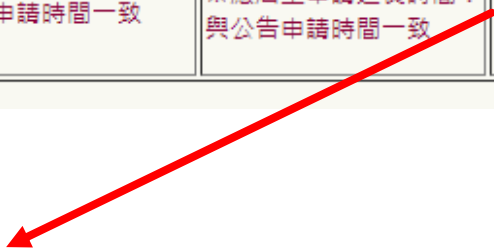
申請輔系/雙主修資料確認

確定 應修科目表 回上頁

各學系申請條件一覽表查詢

中原大學輔系/雙主修申請系統

				申請紀錄
申請/取消/查詢	放棄	轉換	延長	重要規定
※尚未修習且欲申請。 ※申請後須查詢或取消申請。	※正在修習中欲放棄其資格。	※正在修習中欲將其資格轉換成雙主修或輔系。 ※進行轉換輔系或雙主修資格限同一系轉換。 ※應屆生申請轉換時間：與公告申請時間一致	※正在修習中且為應屆畢業者(係指正常修業年限+延肄年限瀕臨屆滿)，當學期無法完成，欲繼續修讀雙主修或輔系。 ※應屆生申請延長時間：與公告申請時間一致	※欲查詢輔系、雙主修申請辦法請點選輔系、雙主修申請辦法進行查詢。



重要規定

標題
各學系申請相關規定
學生修讀注意事項



	輔雙	筆試	面試	書面	備註
應用數學系	輔	否	是	否	請備成績單於 (與系主任面談)
應用數學系	雙	否	是	否	請備成績單於 (與系主任面談)
物理學系物理組	輔	否	否	否	
物理學系物理組	雙	否	否	否	
物理學系光電與材料科學組	輔	否	否	否	
物理學系光電與材料科學組	雙	否	否	否	
化學系化學組	輔	否	否	否	
化學系化學組	雙	否	否	否	
心理學系	輔	否	否	否	
心理學系	雙	否	否	否	
生物科技學系	輔	否	是	否	請備自傳,成績等基本資料於 系面試 至生科
生物科技學系	雙	否	是	否	請備自傳,成績等基本資料於 系面試 至生科

各學系(輔系)應修科目表查詢

路徑：本校首頁/在學學生(免登入)/教務處/課註組/應修科目表查詢

帳號
密碼 登入

個人選項
秘書室
推廣教育處
校友處
體育室
國際暨兩岸教育處
教務處
學務處
總務處
人事室
研發處
圖書館
電算中心
環境保護暨安全衛生中心
職涯發展處

行政公告 | 徵才公告 | 校內

環境教育及訓練第161期電子報
【夥伴募集中】110年服務學
中原大學第3屆【創業夢想家
【我行我「塑」淨山活動】- 與
My Mentor 選課指導系統使用清
【創業課程】打造未來力! 免費
物理期中考輔導】
分期中考輔導】輔導
第二學期「學業成績
校園多益考試(校內師

開課查詢系統
校際選課系統
(外校至本校)
FAQ問與答
暑期選課系統
校友文件申請
應修科目表查詢
適性轉系
預備研究生
申請休復退學
系統

【就學貸款】109學年度第1學期

中原大學各系應修科目表

查詢各系應修(含雙主修)

重新整理

※如底下選項為空白請按上方重新整理按鍵※
※請依照科系->部別->學年度順序選取※

科系 請選擇科系...
部別 請選擇部別...
學年度 請選擇入學年度...
送出 重選

查詢輔系

輔系科系 請選擇輔系科系...
申請學年度 請選擇輔系申請學年度...
就讀院別 請選擇就讀院別或科系...
送出 重選

中原大學 各學系設置機械工程學系 輔系 應修科目表 (適用109)				
科目名稱	期程	學分數	應修科目及續	
			科目名稱	上/下
熱力學(一)	半	3	二選一	
機動學	半	3		
機械製造	半	3		
材料力學	半	3		
流體力學	半	3		
自動控制	半	3		
電腦輔助製圖	半	2		
機械設計(二)	半	3	曾修材料力學	
合計		20		

說明: 一.全校性規定:
1.有關修課成績等相關規定請參考學則。
二.系上參考資料:
1.以上所列必修科目及學分數標準得依相關之相同科目而調整,但最低於二十學分。

申請注意事項

- ▶ 申請通過者，109學年度第2學期須在學，且應依照109學年度輔系、雙主修應修科目學分表修習。
- ▶ 109年12月15日公告審核結果；查詢路徑：本校首頁/在學學生(輸入帳號密碼)/進修/輔雙跨就微/輔雙申請。
- ▶ 12月16日選課登記時得登記超修
- ▶ 輔系、雙主修修讀辦法請參閱：本校首頁/行政單位/教務處/單位法規。





！請踴躍申請！

輔系/雙主修

申請時間:2020年10月26日-11月27日

路徑：本校首頁/在學學生(輸入帳號密碼)/進修/輔雙跨就微/輔雙申請

若有任何輔雙問題，歡迎來電 課註組 陳秋萍 小姐 03-2652028



申請入口